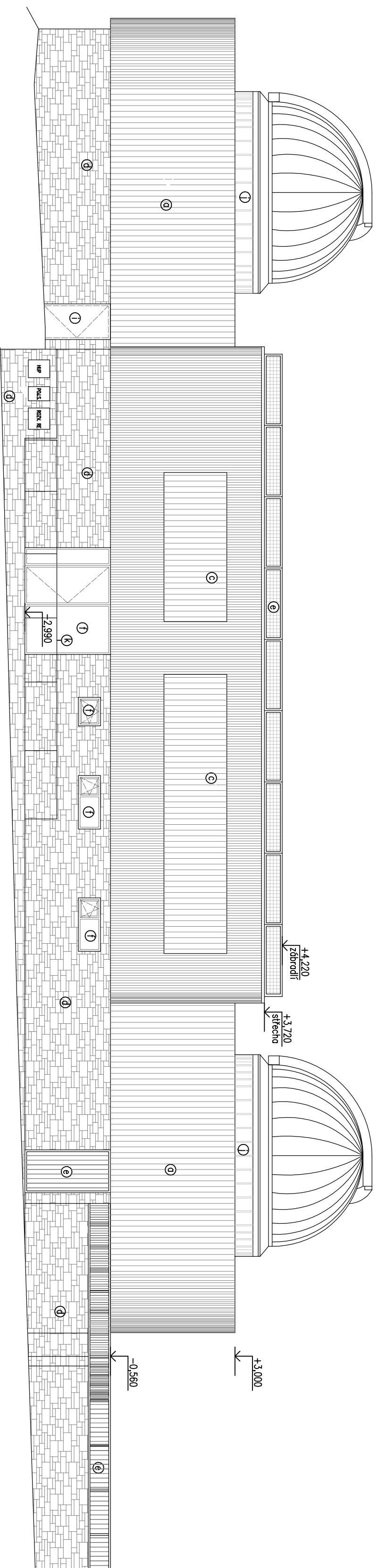


POHLED JIHOZÁPADNÍ



POHLED SEVEROVÝCHODNÍ

- LEGENDA :
- ⊙ SILNĚJŠÍ LAMELY DŘEVĚNÉ LAMELY SIBIRSKÝ MODŘÍN, 40X100MM, OSOVĚ 100MM
  - Ⓛ DŘEVĚNÝ OKRAJ DŘEVĚNÝ OKRAJ TL. 20MM, ŠÍŘKA PRKEN 67MM
  - Ⓜ STĚNĚNÍ OKEN SIBIRSKÝ MODŘÍN, š.67Xtl.20MM, OSOVĚ 134MM
  - Ⓝ KAMENNÝ OKRAJ, ČEDIČ 250/150MM TL.50MM
  - Ⓟ ZÁBRADÍ ZÁROVĚ POKOVENO, SVISLÁ VÝPLŇ
  - Ⓣ PROSKLENÉ VÝPLNĚ OTVORŮ RÁM HLINIK, ŠEDA BARVA
  - Ⓢ SCHODIŠTĚ TAHOKOVÝ
  - Ⓣ PLECHOVÉ VÝPLNĚ OTVORŮ PROTIPOŽARNÍ DVEŘE, ŠEDA BARVA
  - Ⓣ PLECHOVANÝ PLECH, BAREVNÝ ODSTIN DLE OPLAŠTĚNÍ KUPOLE
  - Ⓝ ZÁBRADÍ VYPALOVANÁ ŠEDA PRAŠKOVÁ BARVA, BEZ VÝPLNĚ

název akce **Severočeská hvězdárna Teplice –  
rekonstrukce objektu SO 1, SO2**

objednatel **Ústecký kraj  
Velká Hradební 3118 /48  
Ústí nad Labem, 400 02**

zhotovitel **atelier avn  
BOŽECHOVA 99/6, 400 01 ÚSTÍ NAD LABEM  
Tel./fax: 737 290 235, 475 807 888  
E-mail: info@atelier-avn.cz**

hlavní architekt **ing.arch. Vladimír Novák, aut. architekt ČKA**

vyprocováno **ing.arch. Eva Svobodová**

zodpovědný proj. **ing.arch. Vladimír Novák, aut. architekt ČKA**  
oddíl dok. **D.1.1. ARCHITECTONICKÉ A STAVEBNÉ  
TECHNICKÉ ŘEŠENÍ**

**POHLEDY - JIHOZÁPADNÍ,  
SEVEROVÝCHODNÍ**

stupeň	DPS	mřítko	1:50
zokázkové číslo	1954-16/S	číslo výkresu	
datum	06/2016		